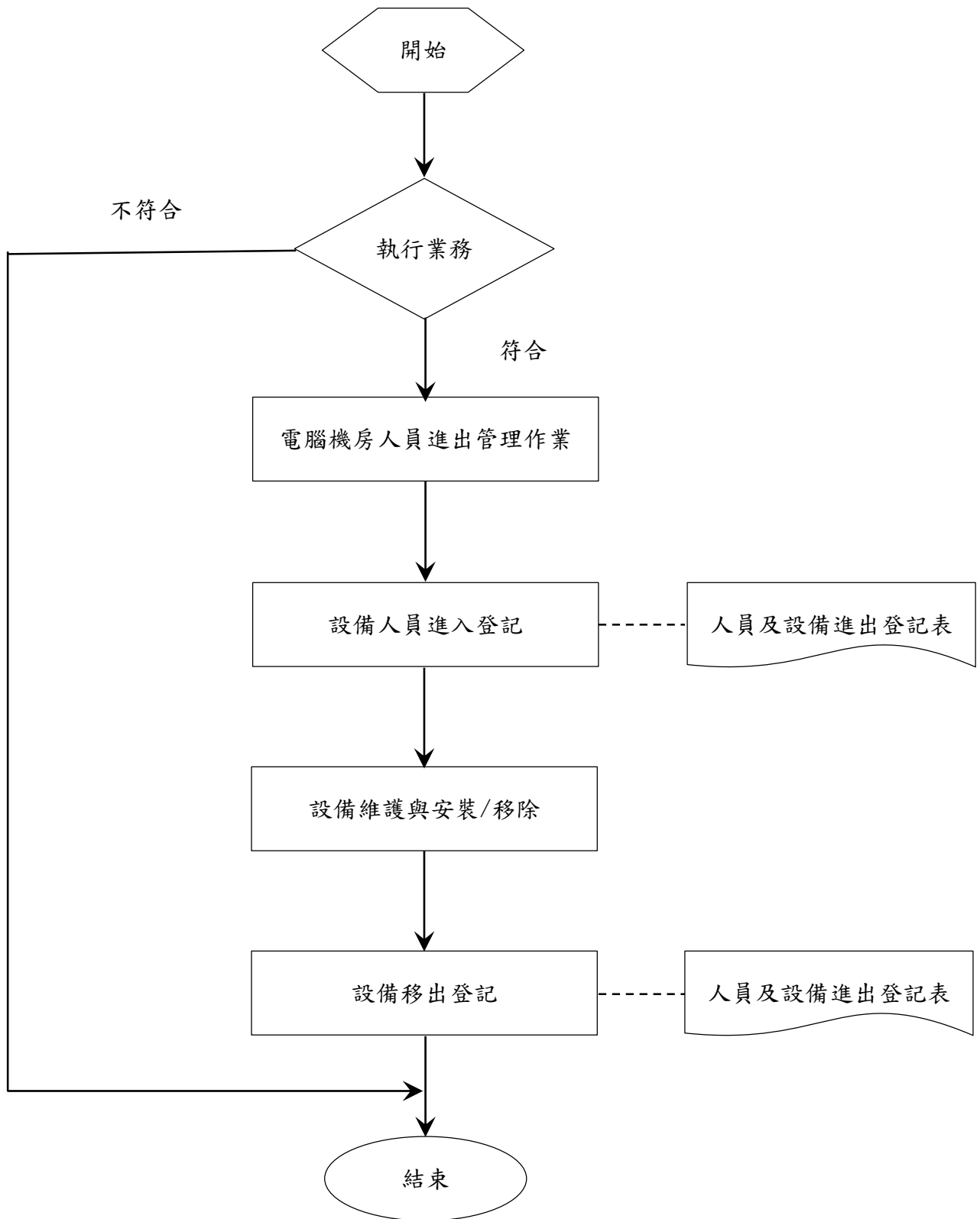


**圖書資訊館【TA04】作業程序說明表**

<b>項目編號</b>	TA04
<b>項目名稱</b>	機房管理作業
<b>承辦單位</b>	圖書資訊館資訊網路服務組
<b>作業程序說明</b>	<p><b>一、門禁管理</b></p> <p>(一)進入機房應使用可辨識身份之方式(指紋或帳密)進入。</p> <p>(二)由本館網路服務組設定門禁主機之權限，依業務需求判斷是否有進出機房之必要性。</p> <p>(三)進入機房 LOG 檔需確實留存，以備調閱。</p> <p><b>二、電力管理</b></p> <p>(一)不斷電系統應每半年養護一次。</p> <p>(二)發電機應每半年養護一次，並且實施斷電測試以確定電力備援之可用性。</p> <p><b>三、空調管理</b></p> <p>(一)本校網路機房及伺服器機房各設有三套獨立空調系統，採輪流運轉之方式運作。</p> <p>(二)機房冷氣應每半年養護保養一次。</p> <p><b>四、消防設施</b></p> <p>(一)使用小型鹵化烷鋼瓶滅火器。</p> <p><b>五、緊急照明</b></p> <p>(一)機房皆設有緊急照明設備，以確保緊急事件發生時，機房內能有充足的照明備援。</p>
<b>控制重點</b>	<p>一、門禁權限管理是否確實。</p> <p>二、進入機房 LOG 是否確實儲存。</p> <p>三、電力及空調維護是否確實。</p>
<b>法令依據</b>	國立臺東大學圖書資訊館主機代管服務要點。
<b>使用表單</b>	<p>一、國立臺東大學圖書資訊館主機代管服務異動申請表。</p> <p>二、國立臺東大學圖書資訊館主機代管服務申請表。</p> <p>三、人員進出機房登記表。</p>

圖書資訊館【TA04】作業流程圖  
機房管理作業



## 圖書資訊館【TA04】控制作業自行評估表

評估單位：圖書資訊館資訊網路服務組

作業類別(項目)：機房管理作業

評估期間：00年00月00日至00年00月00日

評估日期： 年 月 日

控制重點	評估情形					改善措施
	落實	部分 落實	未落 實	不適 用	其他	
(一)門禁權限管理是否確實？						
(二)進入機房 LOG 是否確實儲存？						
(三)電力及空調維護是否確實？						
填表人： _____ 複核： _____						

註：

1. 機關得就 1 項作業流程製作 1 份自行評估表，亦得將各項作業流程依性質分類，同 1 類之作業流程合併 1 份自行評估表，將作業流程之控制重點納入評估。
2. 各機關依評估結果於評估情形欄勾選「落實」、「部分落實」、「未落實」、「不適用」或「其他」；其中「不適用」係指評估期間法令規定或作法已修正，但控制重點未及配合修正者；「其他」係指評估期間未發生控制重點所規範情形等，致無法評估者；遇有「部分落實」、「未落實」或「不適用」情形，於改善措施欄敘明需採行之改善措施。