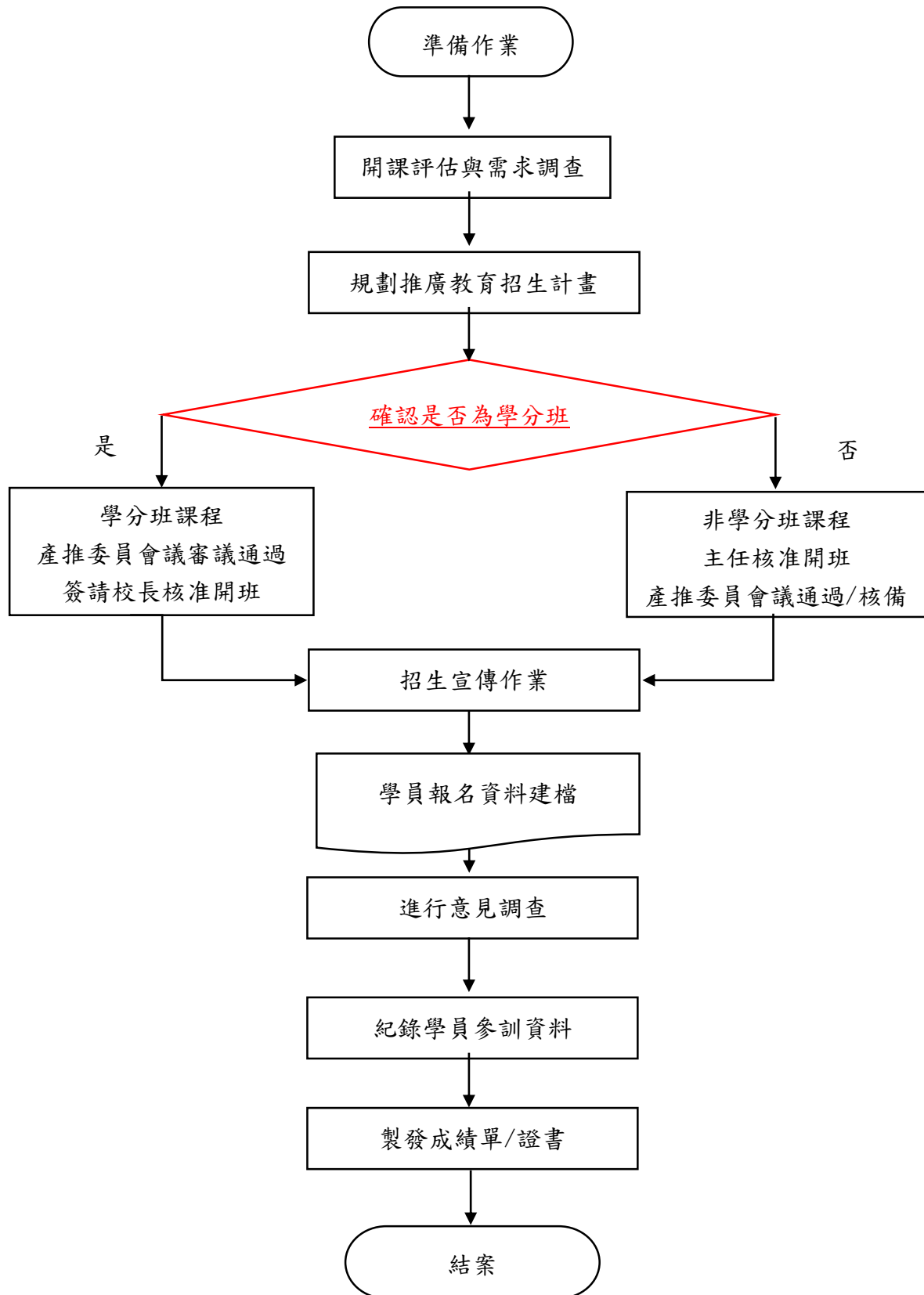


國立臺東大學進修暨推廣部作業程序說明表

項目編號	UB01
項目名稱	學分班與非學分班審核作業
承辦單位	進修暨推廣部推廣組
作業程序說明	<p>一、針對市場需求進行開課前之評估及需求調整，包括學員意見調查、訪查各機構，了解其需求並接受訓練委辦等。</p> <p>二、由進修暨推廣部推廣組規劃教育開課及招生計畫。</p> <p>三、由進修暨推廣部所開設之課程應先經部內相關會議通過。</p> <p>四、非學分班課程應簽請本部主任核准開課；學分班課程應經相關會議審議，通過後簽請校長核准開課。</p> <p>五、延聘授課教師。</p> <p>六、印製並寄發招生簡章。</p> <p>七、於開班前一個月登錄於學校網站，以供查詢。</p> <p>八、學員資料建檔。</p> <p>九、進行推廣教育教學意見調查。</p> <p>十、紀錄學員成績及結案資料。</p> <p>十一、寄發成績證書。</p>
控制重點	<p>一、擬開設之推廣教育班別是否有針對市場需求進行開課前之評估及需求調查。</p> <p>二、所提之推廣教育開課計畫書是否依據相關法規及表格編製。</p> <p>三、推廣教育開課計畫書是否通過相關會議。</p> <p>四、推廣教育課程簡章是否於開班前，登錄於學校網站及各行銷文宣上，進行招生活動。</p> <p>五、推廣教育課程結束前是否有進行推廣教育教學意見調查。</p> <p>六、推廣教育開班單位於課程結束後，是否有提供學員成績及結案資料以申請證書的製發。</p> <p>七、相關成績證書的製發是否已完成。</p>
法令依據	國立臺東大學推廣教育實施辦法
使用表單	<p>一、本校推廣教育課程含學分班與非學分班開班計畫書</p> <p>二、學員資料表</p> <p>三、學員出缺勤管控表</p> <p>四、學員意見調查彙整表</p> <p>五、經費收支報告表</p> <p>六、結案報告</p>

產學營運暨推廣教育處【UB01】作業流程圖
學分班與非學分班審核作業



國立臺東大學內部控制制度自行評估表

_____年度

自行檢查單位：進修暨推廣部推廣組

作業類別(項目)：學分班與非學班審核作業

檢查日期：____年____月____日

評估重點	自行評估情形		評估情形說明
	符合	未符合	
一、作業流程有效性 (一) 作業程序說明表及作業流程圖之製作是否與規定相符？ (二) 內部控制制度是否有效設計及執行？			
二、 <u>學分班與非學班審核作業</u> (一) 擬開設之推廣教育班別，是否有針對市場需求進行開課前之評估及需求調查？ (二) 所提之推廣教育開課計畫書，是否有依據相關法規及表格編製？ (三) 推廣教育開課計畫書是否經由進修部相關會議通過？ (四) 推廣教育課程簡章是否於開班前，登錄於學校網站及各行銷文宣上，進行招生活動？ (五) 推廣教育課程結束前是否有進行推廣教育教學意見調查？ (六) 推廣教育開班單位於課程結束後，是否有提供學員成績及結案資料以申請證書的製發？ (七) 相關成績證書的製發是否已完成？			
結論/需採行之改善措施：			
填表人：_____ 複核：_____ 單位主管：_____			

註：1. 機關得就 1 項作業流程製作 1 份自行評估表，亦得將各項作業流程依性質分類，同

1 類之作業流程合併 1 份自行評估表，就作業流程重點納入評估。

2. 自行評估情形除勾選外，未符合者必須於說明欄內詳細記載評估情形。