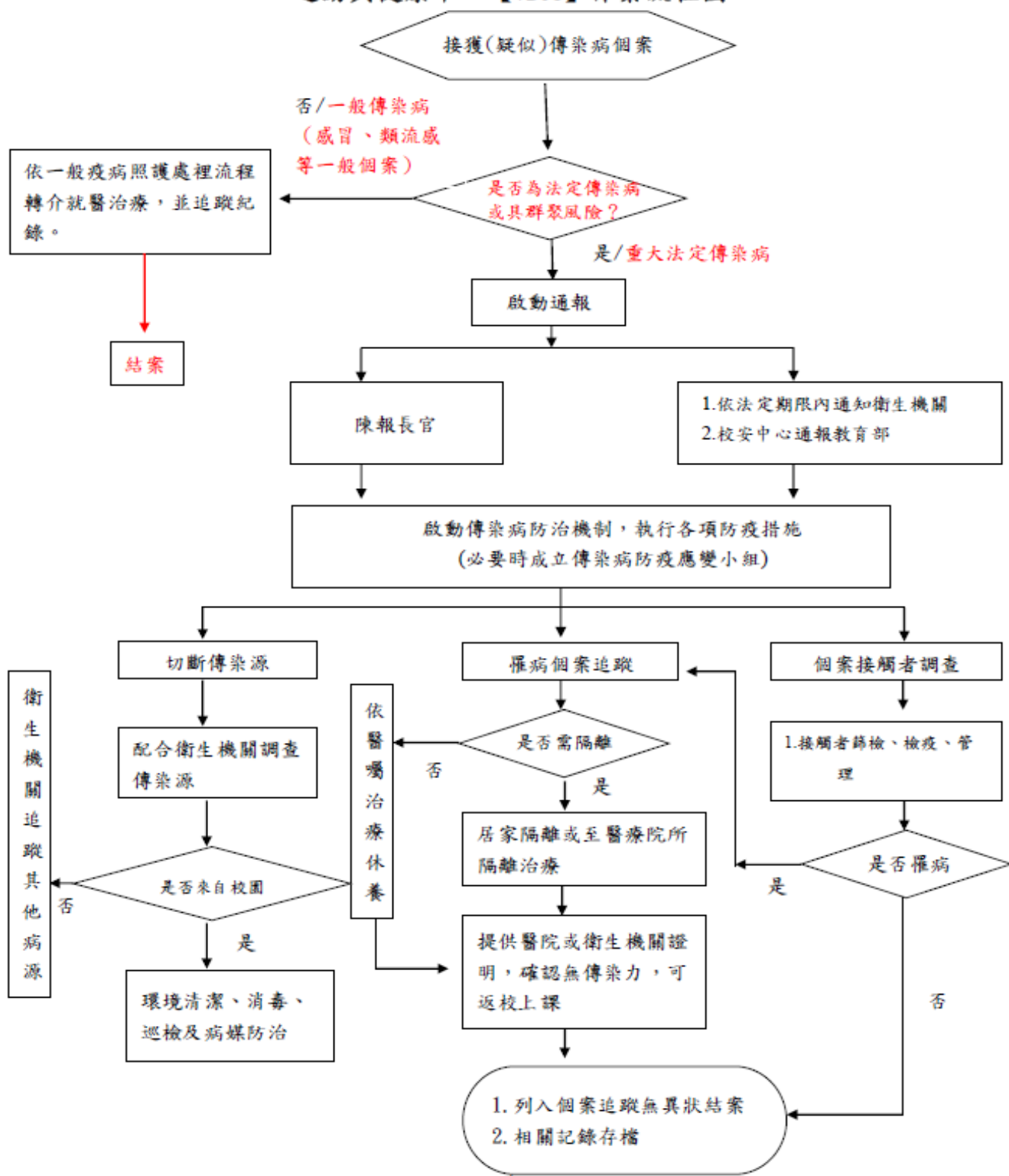


運動與健康中心【VB03】作業程序說明表

項目編號	VB03
項目名稱	傳染病通報及處理作業
承辦單位	運動與健康中心健康事務組
作業程序說明	<p>一、接獲通報(醫療院所、衛生所、本人)教職員工生感染法定傳染病(含疑似病例)。</p> <p>二、<u>分流處理：</u></p> <p style="padding-left: 2em;">(一)<u>一般傳染病：提供衛教建議並記錄追蹤至痊癒結案。</u></p> <p style="padding-left: 2em;">(二)<u>重大法定傳染病：呈報長官、衛生單位及校安中心通報教育部。</u></p> <p>三、<u>啟動通報：確定為法定傳染病或具群聚風險者，依限通知衛生機關及校安中心通報教育部。</u></p> <p>四、<u>視疫情成立應變小組，執行環境消毒、接觸者調查及隔離建議。</u></p> <p>五、<u>進行追蹤輔導。</u></p> <p>六、<u>配合衛生主管機構之預防接種、疫情監視、調查、檢驗等傳染病防治措施，並加強衛生教育宣導，預防群聚感染。</u></p> <p>七、<u>痊癒結案。</u></p>
控制重點	<p>一、是否為傳染病個案。</p> <p>二、是否成立緊急應變小組。</p> <p>三、個案是否痊癒或疫情是否結束。</p>
法令依據	<p>一、衛生福利部發布之「傳染病防治法施行細則」。</p> <p>二、疾病管制署『學校傳染病通報作業系統』。</p> <p>三、國立臺東大學校園傳染病防治作業要點。</p>
使用表單	<p>表 1. 傳染病(疑似)名冊。</p> <p>表 2. 傳染病紀錄單(通報單)。</p> <p>表 3. 應變小組組織圖表。</p>

運動與健康中心【VB03】作業流程圖



運動與健康中心【VB03】控制作業自行評估表

評估單位：運動與健康中心

作業類別(項目)：傳染病通報及處理作業

評估期間： 年 月 日至 年 月 日

評估日期： 年 月 日

評估重點	評估情形					部分落實/未 落實/不適用 情形說明	改善措 施
	落實	部分 落實	未落 實	不適 用	其他		
一、作業流程有效性 (一)作業程序說明表及作業流程圖之製作是否與規定相符。 (二)內部控制制度是否有效設計及執行。							
二、傳染病個案處理作業 (一)是否依據傳染病防治法訂定作業流程？ (二)發現或接獲個案通報是否立即與個案連繫與協助？ (三)是否確實依法處理及通報： 依「傳染病防治法」規定通報衛生主管單位及校安中心通報教育部？ (四)是否填寫相關表單及紀錄？							
三、個案及接觸者管理與衛教 依據不同疾病及治療方式採取個案及接觸者管理與衛教							
四、應變 一旦發生衛生福利部疾病管制局公告之具高傳染力、高致死率之傳染病時，立即依據「校園傳染病防治應變小組組織與職掌」啟動防疫工作，由校長召開會議，研商全校性傳染病防疫應變作為							
填表人： 複核： 單位主管：							

註：

1. 機關得就 1 項作業流程製作 1 份自行評估表，亦得將各項作業流程依性質分類，同 1 類之作業流程合併 1 份自行評估表，將作業流程之控制重點納入評估。
2. 各機關依評估結果於評估情形欄勾選「落實」、「部分落實」、「未落實」、「不適用」或「其他」；其中「不適用」係指評估期間法令規定或作法已修正，但控制重點未及配合修正者；

「其他」係指評估期間未發生控制重點所規範情形等，致無法評估者；遇有「部分落實」、「未落實」或「不適用」情形，於改善措施欄敘明需採行之改善措施。