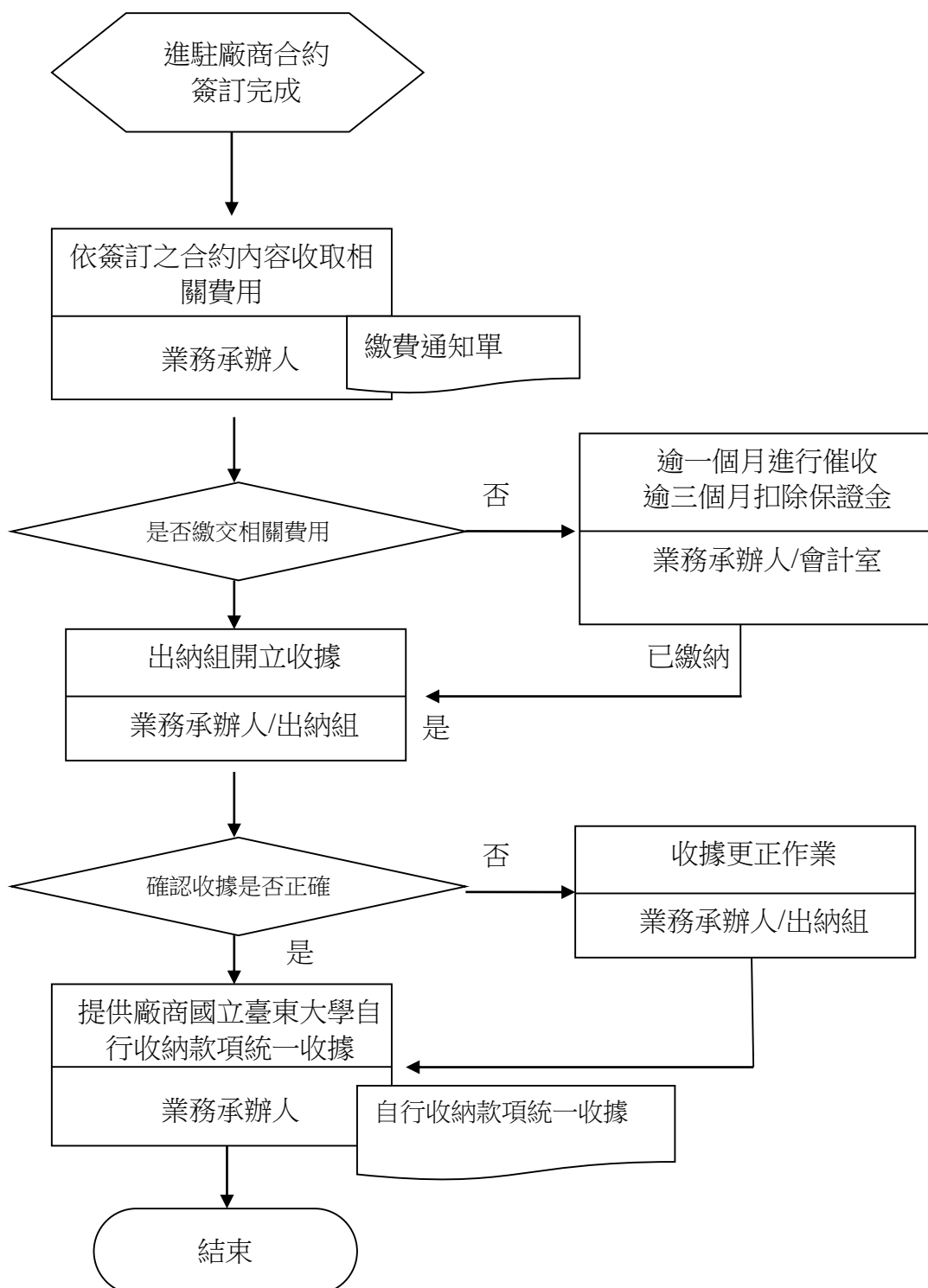


產學營運暨推廣教育處【UA06】作業程序說明表

項目編號	UA06
項目名稱	進駐廠商收費機制
承辦單位	產學營運及創新育成中心
作業程序說明	<p>一、產學營運及創新育成中心依進駐廠商簽訂之營運輔導合約書、服務合約書(視廠商需求)內容收取相關費用</p> <p>(一) 承辦人員依廠商進駐合約之進駐坪數、進駐相關費用製作繳費通知單，並通知進駐廠商繳交相關費用。</p> <p>(二) 進駐廠商依匯款或支票方式繳納相關費用。</p> <p>二、開立收據作業</p> <p>承辦人員確認繳納金額無誤後至出納組開立國立臺東大學自行收納款項統一收據。</p> <p>三、提供進駐廠商國立臺東大學自行收納款項統一收據</p>
控制重點	<p>一、相關費用確認</p> <p>(一) 確認廠商進駐合約之進駐坪數、進駐相關費用。</p> <p>(二) 繳費金額確認。</p> <p>二、收據明細確認</p> <p>與出納組確認國立臺東大學自行收納款項統一收據明細正確並交與廠商。</p>
法令依據	<p>一、國立臺東大學產學營運暨推廣教育處創新育成中心作業要點。</p> <p>二、國立臺東大學產學創新園區單位進駐管理作業規範。</p>
使用表單	<p>一、繳費通知單</p> <p>二、國立臺東大學自行收納款項統一收據</p>

產學營運暨推廣教育處【UA06】作業流程圖  
進駐廠商收費機制作業



## 產學營運暨推廣教育處【UA06】控制作業自行評估表

評估單位：產學營運暨推廣教育處

作業類別(項目)：進駐廠商收費機制作業

評估期間：00年00月00日至00年00月00日

評估日期： 年 月 日

控制重點	評估情形					改善措施
	落實	部分落實	未落實	不適用	其他	
(一)費用確認: 承辦人員是否依合約內容之廠商進駐坪數及進駐月份收取相關費用?						
(二) 自行收納款項統一收據明細確認及提供進駐廠商承辦人員是否確認自行收納款項統一收據明細正確並交與廠商?						
填表人： _____ 複核： _____						

註：

1. 機關得就1項作業流程製作1份自行評估表，亦得將各項作業流程依性質分類，同1類之作業流程合併1份自行評估表，將作業流程之控制重點納入評估。
2. 各機關依評估結果於評估情形欄勾選「落實」、「部分落實」、「未落實」、「不適用」或「其他」；其中「不適用」係指評估期間法令規定或作法已修正，但控制重點未及配合修正者；「其他」係指評估期間未發生控制重點所規範情形等，致無法評估者；遇有「部分落實」、「未落實」或「不適用」情形，於改善措施欄敘明需採行之改善措施。